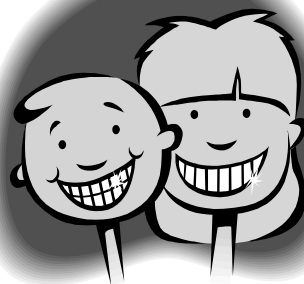


SCUOLA DELL'INFANZIA PARITARIA "MALVICINI-BOZZINI"

via Roma, 71 Ziano P.no (PC) tel. e fax 0523/863267

e mail asiloziano@virgilio.it

...MAMMA, PAPA' ...FINALMENTE
SONO APERTE LE ISCRIZIONI PER
IL NUOVO ANNO SCOLASTICO
2009/2010...



Ziano P.no, 7 gennaio 2009

Carissimi genitori,

La scuola dell'infanzia "Malvicini-Bozzini" di Ziano P.no è oggi una Fondazione che prosegue la sua opera nel solco tracciato dai suoi fondatori nel lontano 1914.

La scuola ospita una cinquantina di bambini di ambo i sessi, di età inferiore a quella scolastica primaria e "ha lo scopo di provvedere all'educazione fisica, morale e intellettuale secondo i sani principi cristiani e civili" dei bambini ammessi, garantendo loro un'adeguata istruzione informata ai principi della religione cattolica, nel "pieno rispetto della personalità individuale e della famiglia di provenienza" (artt. 4 e 6 Statuto scuola materna).

L'istruzione e l'educazione dei bambini sono affidate a personale docente scelto e qualificato: si tratta di tre insegnanti, due a tempo pieno e una part time, che ruotano sulle due sezioni eterogenee. Le insegnanti svolgono attività didattica per 8 ore giornaliere dal lunedì al venerdì dalle ore 08,00 alle ore 16,30 (orario di apertura e chiusura della scuola).

Vi è la possibilità di anticipo d'orario dalle 07,30 alle 08,00 e di prolungamento d'orario dalle 16,30 alle 18,00 (concordato per un minimo di richieste). In queste ultime fasce d'orario ci si avvale dell'ausilio di personale non docente o volontario.



L'ORGANIZZAZIONE DELLA GIORNATA è strutturata in modo da rispondere alle esigenze degli alunni:

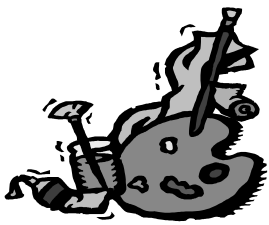
8,00-9,30 prima accoglienza con orari concordati con i genitori, gioco libero in intersezione; 9,30-11,30 attività didattica in cui si alternano momenti di lavoro per gruppi omogenei d'età e per gruppi misti (3,4,5 anni); 11,30-12,30 pranzo nei refettori delle rispettive sezioni; 12,30-13,15 giochi guidati in comune; 13,30 prima uscita con i genitori; 13,30-15,30 riposino per i bambini di 3/4 anni mentre i bambini di 5 anni sono impegnati in attività pomeridiane che li accompagneranno in maniera graduale alla scuola primaria

favorendone il passaggio.

Infine dopo la merenda si resta in attesa della seconda uscita (16,30).

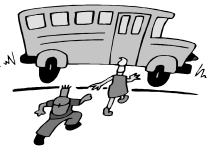
L'ORGANIZZAZIONE DEGLI SPAZI è particolarmente curata per garantire e rispettare i bisogni del bambino: ingresso, salone, aule, spazi delle routine (aula mensa e stanza del sonno) sono arredate, colorate e accessoriate per favorire le relazioni, l'autonomia e il benessere del bambino. La scuola è inoltre fornita di un ampio giardino, ben attrezzato con giochi per esterno.





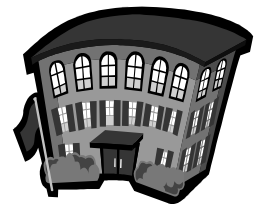
MATERIALI E SUSSIDI La scuola offre innumerevoli materiali di carattere ludico, strutturato, naturale, artificiale, materiali per la psicomotricità, per l'espressione musicale, inoltre sussidi di vario genere acquistati di recente anche di carattere tecnologico.

SERVIZIO MENSA Sono assicurate prestazioni di refezione con personale dipendente qualificato. I pasti vengono confezionati sulla base di un menù che ruota su sei settimane, predisposto in collaborazione con una dietista dell'ASL di Piacenza, nell'ambito di un progetto di educazione alimentare che vorrebbe il bambino disposto a una alimentazione corretta e variata. L'ASL competente per territorio garantisce inoltre assistenza sanitaria ai sensi della normativa vigente anche in materia di sicurezza, di controllo e verifica delle condizioni igienico-sanitarie.



SERVIZIO TRASPORTO Tale servizio è garantito ai bambini della scuola materna grazie a una convenzione con il Comune di Ziano che effettua il trasporto degli alunni con propri mezzi e proprio personale.

OFFERTA FORMATIVA Regole e informazioni più precise su funzionamento della scuola, rette di frequenza, agevolazioni economiche, riammissioni e dotazione personale sono contenute nel **Regolamento Interno** distribuito a tutti i genitori. Il documento nel quale si concretizza il complessivo processo educativo di ogni singola scuola è invece il **Piano dell'Offerta Formativa**, che ogni genitore potrà leggere e consultare liberamente: in esso sono contenute tutte le scelte culturali, organizzative e operative della nostra scuola. Data l'importanza che assume la scuola dell'Infanzia nel sistema di istruzione del paese, promuovendo la formazione integrale della personalità del bambino e sviluppando la sua identità, autonomia, competenza e cittadinanza, confidiamo che ogni genitore attraverso una conoscenza accurata e diretta della nostra realtà scolastica possa riconoscere e apprezzare le scelte di progettazione operate dalla scuola di Ziano che realizza in modo qualificato tutte le finalità sopra citate. In occasione dell'apertura delle iscrizioni vi invitiamo pertanto a visitare la nostra struttura e a prendere contatti con amministratori e docenti della "Malvicini-Bozzini" perché possiate in tutta libertà scegliere il meglio per i vostri figli. Le iscrizioni rappresentano un momento importante per avviare un dialogo positivo con i genitori e con gli alunni che entrano per la prima volta in contatto con la scuola.



Il termine di scadenza per la presentazione delle domande di iscrizione è fissato al 28 febbraio 2009 (circ. ministeriale n. 1818 del 3 dic. '08).

Presso la segreteria sono a disposizione tutti gli strumenti informativi adeguati e gli appositi moduli da leggere, compilare e consegnare entro il termine sopra indicato. Il modulo d'iscrizione è inoltre disponibile e scaricabile dal sito del comune di Ziano. Lieti di potervi fornire qualsiasi altro chiarimento, un cordiale saluto

Il Legale Rappresentante
(Braghierì Ferruccio)

N.B. Questa comunicazione viene inviata alle famiglie dei bambini in età prescolare i cui nominativi sono stati forniti dall'Ufficio Anagrafe del Comune di Ziano in base alla convenzione vigente tra il Comune e la scuola materna.